

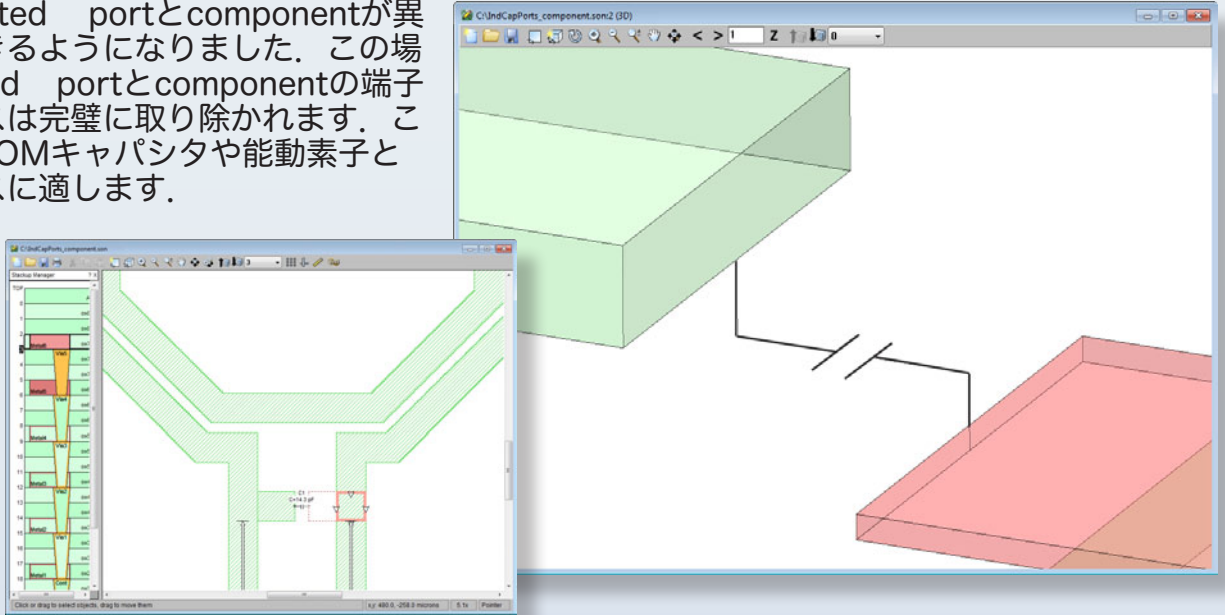
What's New in Sonnet

Sonnet Professional Suites Release 15



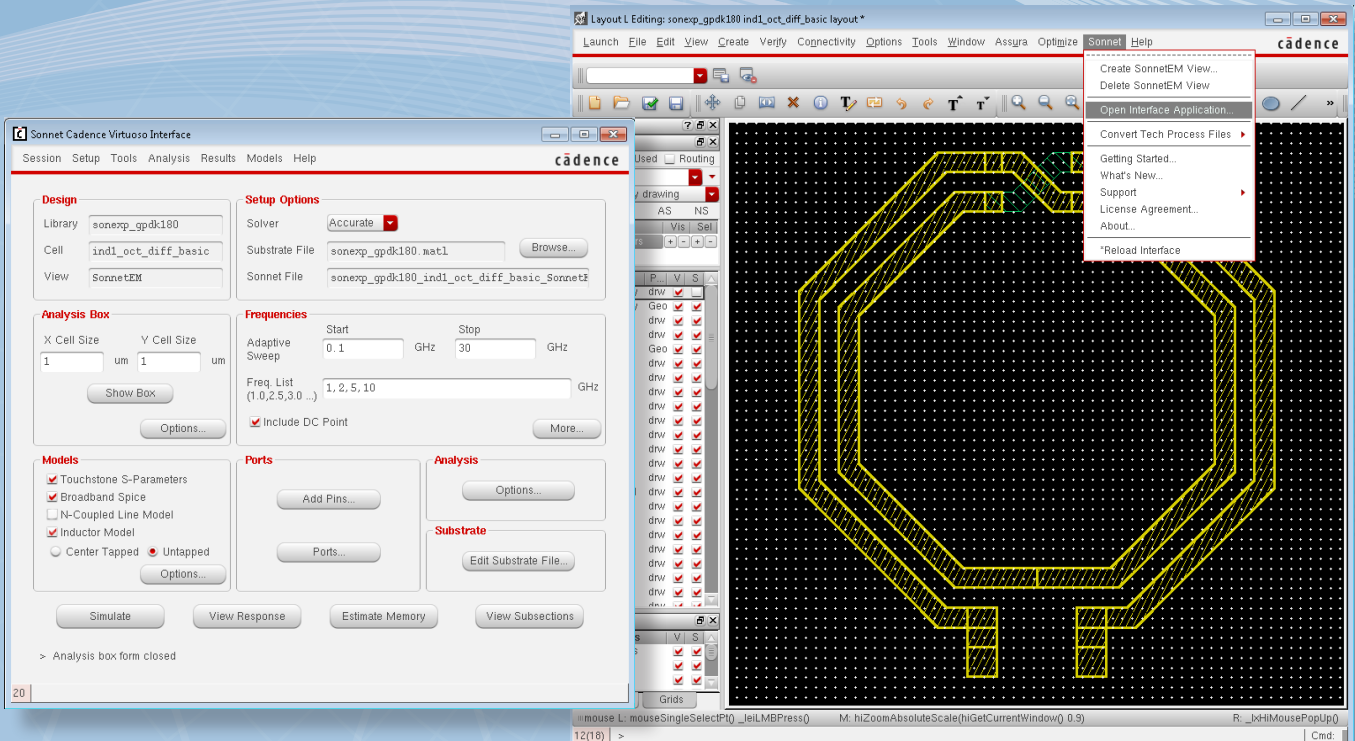
Multi-level Co-calibrated™ Ports and Components

v15ではco-calibrated portとcomponentが異なる層間に配置できるようになりました。この場合でもco-calibrated portとcomponentの端子の浮遊リアクタンスは完璧に取り除かれます。これは例えばMIM/MOMキャパシタや能動素子とのインターフェースに適します。



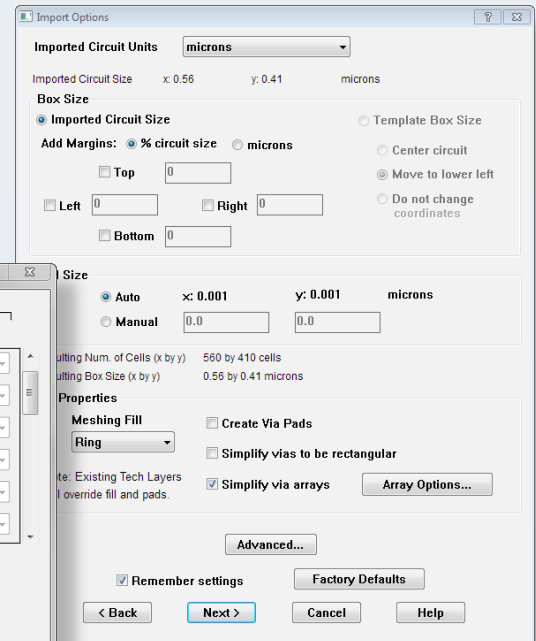
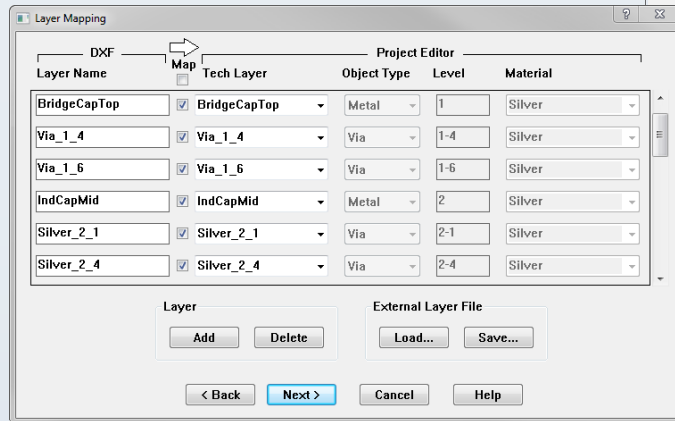
Cadence® Interface Enhancements

The Cadence Virtuoso® とのインターフェイスは大規模に再設計されました。新しいダイアログボックスは設計プロセスを直感的に再現し、時間と労力を節約します。



Streamlined DXF/GDSII/Gerber Translator GUI

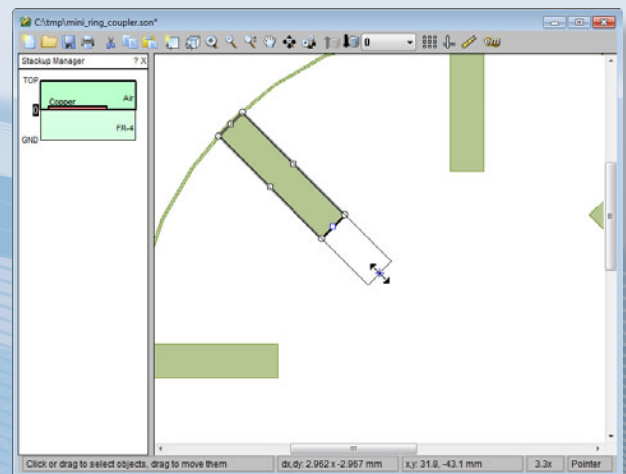
GDSII, DXFそしてGerber translatorのユーザーインターフェースは、回路配置、ボックスサイズ、セルサイズのコントロールなど、新しい機能が追加され、さらに既存の設計をインポートできるようになりました。



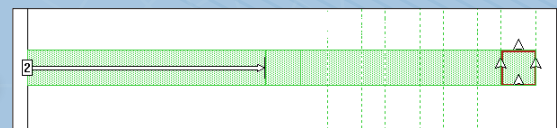
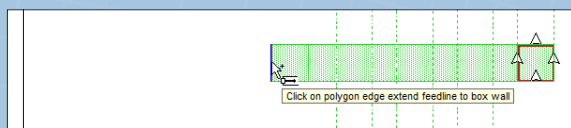
Simplified Layout Editing

パターンを効率的に編集する機能が追加されました。

- ・傾斜した形状の容易な入力
- ・辺や頂点をドラッグして容易に修正できるようになりました。
- ・解析ボックスサイズの容易な変更
- ・給電線路をワンクリックで
- ・選択したオブジェクトのハイライト表示で、重なりあったオブジェクトの選択が楽に



傾斜したパターンの辺も直感的に編集できます。



[Tools][Add Feedlines]で目的の回路パターンと壁面のポートを接続する給電線路がワンクリックで追加できます。

SONNET[®]

Accurate. Integrated. Robust.
EM Software, it's who we are.

www.sonnetsoftware.co.jp 043-463-6663

©2014 Sonnet Software, Inc. Sonnet[®], is a registered trademark, the Sonnet logo and Co-Calibrated is a trademark of Sonnet Software, Inc.

Cadence and Virtuoso are registered trademarks and the Cadence logo is a trademark of Cadence Design Systems, Inc.